

FICHA TÉCNICA

Cerradura Invisible CIV05



Nombre del Producto:

Cerradura Invisible Automática de sobreponer CIV05

Aplicación y Función:

Cerradura de sobreponer para puertas de madera o metal. Es de carácter invisible, por no tener elementos visibles en el exterior para ser manipulados como las tradicionales (evita técnicas de corte, ganzado e impresión). Constituyéndose como un seguro moderno de última instancia antirrobo.

Características Generales:

Accionamiento por:

- 1) Control Remoto RF
- 2) Control Manual

Voltaje requerido: AC 220V

Longitud de trabajo del cerrojo: 5 ± 0.1 cm

Tiempo de apertura/cierre: 4 segundos

Tipo de control remoto: Tres botones (\blacktriangle = \square Cerrado; \blacksquare = Parada; \blacktriangledown = \square Abierto).

Tipo de control manual: Tres posiciones (I = \square Cerrado; O = \blacksquare Parada; II = \square Abierto).

Sobre la Cerradura:

Acabado: Pintura y barniz para metal

Material del cuerpo de la cerradura: Acero 135-160 HB, espesor = 2.5 mm

Tipo de cerrojo: 1 pivote

Material del cerrojo: Acero galvanizado G90, diámetro = 21.5 mm

Motor: DC 12V, 0.8W

Tipo de contrafrente: Canastillo

Material de contrafrente: Acero 135-160 HB, espesor = 2.5 mm

Tipo de protector: Reforzado con 16 tornillos de seguridad.

Peso neto de cerradura: 2500 gramos

Sobre la Caja de Control:

Material de la caja: PVC

Voltaje de entrada: AC 220V

Voltaje de trabajo: DC 12V

Corriente de reposo: <7mA

Radio frecuencia: 433MHz

Sensibilidad receptora: >97dbm

Capacidad de almacenamiento de controles remotos: 25 piezas

Codificador de soporte: 1527 learning code, 2262 fixed code

RF modo de operación: ASK recepción inalámbrica superheterodina

Rango de recepción: Espacio abierto a más de 50 metros

Modo de operación remota: Enclavamiento.

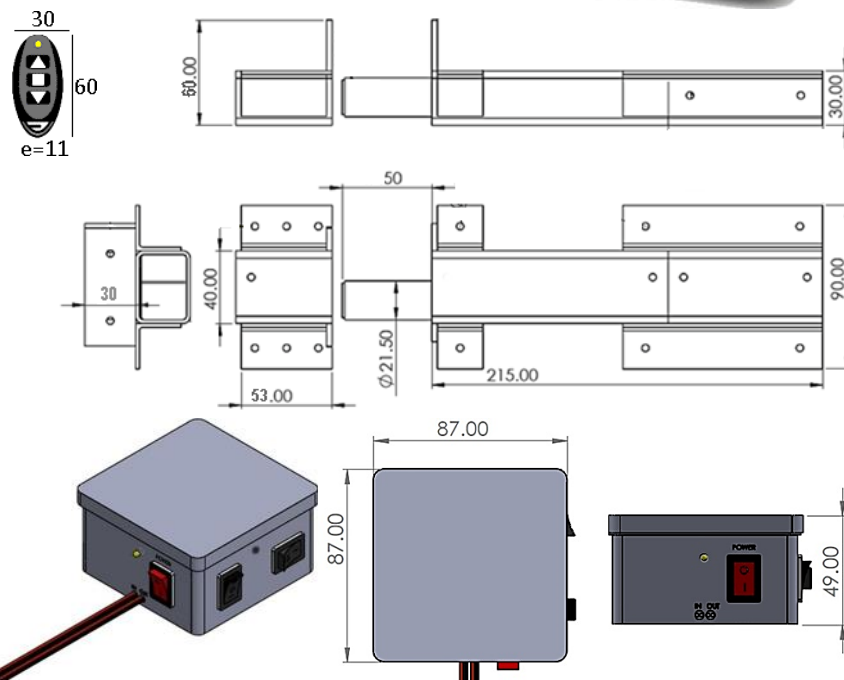
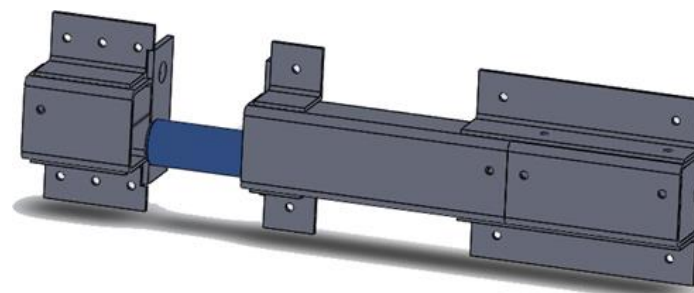
Control remoto RF: DC 3-12V, 433.92 Mhz, Trabajo 6mA, Standby 0.5mA

Para eliminar/agregar control remoto: Véase Manual de Instalación

Contenido:

- 1 cerradura con 150 cm de cable bipolar
- 1 contrafrente
- 1 caja de control con 100 cm de cable bipolar
- 1 enchufe macho
- 2 control remoto
- 1 set de tornillos
- 1 manual de instalación

Dimensiones



NOTA: Si no lo entiende claramente. Envíenos un mensaje para informarnos. Haremos todo lo posible para dar servicio a cada uno de nuestros clientes.

Informes y consultas:

@phantomelectronics

www.phantomelectronics.com

+591 77715029

La Paz - Bolivia